

# KILOTECH

## Retail Label Printing Scale

LP 16

LP 16

LP 16

LP 16

LP 16



**Balance imprimante pour le détail**  
**Balanza con impresión para minoristas**



A Measurement Canada  
Accredited Company

# LP 16

Weigh more service **KILO**  
Weigh more selection **TECH**

## Retail label printing scale

Legal for trade price computing scale with built-in label printer. A feature rich, easy-to-use label printing scale. With its ability to use the most popular label formats, the LP-16 is just the thing for deli's, convenience stores, grocery stores, and more. Time saving kg/lb. conversion key. Preset keys feature saves time by reducing repetitive price entry for popular items. Programmable item price lookup via keyboard or directly through your PC with software and cable.

## Balance imprimante pour le détail

Une balance calculatrice légale pour le commerce avec impression d'étiquettes. Une balance étiqueteuse multifonction d'utilisation facile. Parce qu'elle accepte les formats d'étiquettes les plus populaires, la balance LP-16 est celle qu'il faut aux charcuteries, dépanneurs, épiceries et autres commerces du genre. Touche de conversion rapide du poids en kg ou lb. Touches pré-programmées pour éviter l'entrée de données répétitives d'items courants. Possibilité de pré-programmation d'items fréquents sur clavier pratique ou directement de votre ordinateur avec le logiciel et câble.

### Features

- ✓ 4,000 PLU's (items)
- ✓ 1,000 Ingredient messages (8 lines x 50 characters)
- ✓ 54 preset speed keys
- ✓ 30 label formats plus 6 custom labels (gap)
- ✓ Print label with backing paper
- ✓ Kg/lb/100 g
- ✓ Pre-pack mode for auto weighing or labeling
- ✓ High speed printer
- ✓ Print detailed reports on label or full page
- ✓ Print inhibition (every field!)
- ✓ Password function
- ✓ Diagnostic feature
- ✓ Spanish printing
- ✓ Flash ROM
- ✓ Software available
- ✓ Legal for trade approved by Measurement Canada
- ✓ One year warranty

### Caractéristiques

- ✓ 4000 PLUs (articles)
- ✓ 1000 messages d'ingrédients (8 lignes x 50 caractères)
- ✓ 54 touches programmables
- ✓ 30 formats d'étiquettes plus 6 sur mesure (gap)
- ✓ Imprime une étiquette sur support papier
- ✓ Kg/lb/100 g
- ✓ Fonction automatique du calcul du poids et de l'étiquetage
- ✓ Imprimante haute vitesse
- ✓ Imprimé rapport détaillé sur étiquette ou page pleine
- ✓ Fonction de non-impression (n'importe quel champ!)
- ✓ Protection par mot de passe
- ✓ Fonction diagnostic
- ✓ Impression en espagnol
- ✓ Flash ROM
- ✓ Logiciel disponible
- ✓ Certifiée par Mesures Canada (légale pour le commerce)
- ✓ Un an de garantie

### Specifications

Item	852053	852054
Capacity	6 kg/15 lb	15kg/30 lb
Graduation	2 g/0.005 lb	5 g/0.01 lb
Display Digits: 5/6/7 (weight/unit/ price/total price)		
Display Type: VFD (Vacuum Fluorescent Display)		
Measurement Type: Load cell		
Printing Type: Thermal print		
Preset Data: 4,000 PLU, 1,000 ingredient messages (50 characters x 8 lines)		
Data Transfer: PC to scale, scale to PC, scale to scale		
Label Size: min. 58 x 30 mm - max. 58 x 100 mm		
Power Source: AC 110/120/220/240V, 50/60 Hz		
Interface: RS-232C/ TCP/IP		
Power consumption: Maximum 100W		
Operating temperature: -10 to 40C		
Platter Size: 15.75W x 9.65"D		
Dimensions: 16.1W x 16.9D x 7.8"H		
Product Weight: 28.66 lb		

### Spécifications

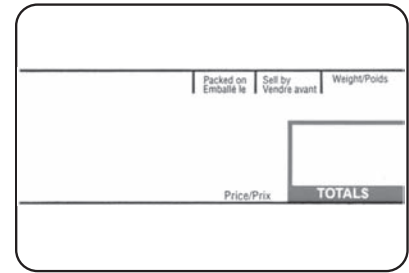
Article	852053	852054
Capacité	6 kg/15 lb	15kg/30 lb
Graduation	2 g/0.005 lb	5 g/0.01 lb
Chiffres de l'afficheur : 5/6/7 (poids/unité/ prix/prix totale)		
Afficheur : fluorescent		
Mesure : cellule de charge		
Impression : thermique		
Données prédéfinies : 4000 PLU, 1000 messages d'ingrédients (50 caractères x 8 lignes)		
Transfert de données : ordinateur à balance balance à ordinateur ou balance à balance		
Dim. d'étiquette : min. 58 x 30 mm - max. 58 x 100 mm		
Alimentation : AC 110/120/220/240V, 50/60 Hz		
Interface : RS-232C/ TCP/IP		
Consommation : Max. 100 W		
Températures de service : -10 à 40C		
Dim. du plateau : 15,75La x 9,65"P		
Dim. : 16,1La x 16,9P x 7,8"H		
Poids : 28,66 lb		

### Option

- PC interface cable
- Fish platter
- Network card
- "Saw Tooth" Continuous label cutter

### Option

- Interface ordinateur câble
- Plateau poisson
- Carte réseau
- Coupe étiquette continue en modèle « dents scie »



#10 - 40 mm  
Item# 862049



#22 - 60 mm  
Item# 862050

### PLU Data

Commodity Name  
Message  
Item No.  
Tare Weight  
Unit Price  
Group Code

### Item

Nom de marchandise  
Message  
No. d'article  
Poids Tare  
Prix unitaire  
Code Groupe

### Printing Data

Commodity Name  
Message  
Packed-on Date  
Sell-by Date  
Unit Price  
Weight  
Total Price  
Store Name & Address  
Serial No.  
Time  
PLU No.  
Group Code  
Tare

### Étiquette

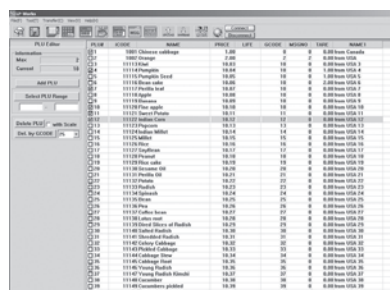
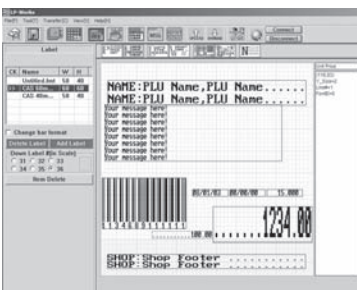
Nom de marchandise  
Message  
Date d'emballage  
Date de vente  
Prix unitaire  
Poids  
Prix totale  
Nom du magasin et l'adresse  
No. de série  
Temps  
No. PLU  
Code Groupe  
Tare

### Bar Codes

IAN8, I2of5, UPC13A, UPC13A2, UPC13A5, EAN8A2, EAN8A5, EAN13, EAN13A2, EAN13A5

### Codes à barre

IAN8, I2of5, UPC13A, UPC13A2, UPC13A5, EAN8A2, EAN8A5, EAN13, EAN13A2, EAN13A5



www.kilotech.com

Accrédité par Mesures Canada

Specifications subject to change without prior notice • Spécifications sujettes à être améliorées sans préavis  
Especificaciones sujetas a cambio sin previo aviso